

# FORMACIONS TRENCA-DIS 22/23

Formació finançada pel  
projecte social de



FORMACIÓ CERTIFICADA PER L'ASSOCIACIÓ TRENCA-DIS COM A ENTITAT COL·LABORADORA EN LA FORMACIÓ DEL PROFESSORAT DE LA CONSELLERIA D'EDUCACIÓ DE LA GVA. RESOLUCIÓ de 19 d'abril de 2022, de la Secretaria Autònoma d'Educació i Formació Professional, de convocatòria per al reconeixement d'entitats col·laboradores en la formació del professorat i de les activitats de formació permanent que proposen per al curs escolar 2022- 2023.

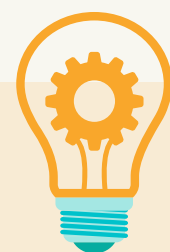


OPORTUNITATS DE FORMACIÓ



UN MATEIX TÍTOL:

# COM DONAR UNA RESPOSTA EDUCATIVA INCLUSIVA A L'ALUMNAT AMB DISLÈXIA I ALTRES DEA?



3 TALLERS A DISTÀNCIA DE 8 HORES

(6 SÍNCRONAS + 2 DE TASCA)

1 JORNADA PRESENCIAL DE 8 HORES

## PERSONES DESTINATÀRIES:

- Docents de totes les etapes educatives
- Professionals de l'orientació educativa
- Professionals especialistes de suport a la inclusió
- Professionals del món de l'Educació i de la Sanitat

PLATAFORMA:



BANC DE RECURSOS:



# Per què és necessària aquesta formació?

Espanya és un dels països d'Europa amb una de les majors taxes de fracàs i abandó escolar prematur.

Una de les causes importants són les **dificultats específiques d'aprenentatge** que es donen, de mitja, en un un **10% de l'alumnat**.

Constituïxen el trastorn del neurodesarrollo amb **més prevalença** en el nostre sistema educatiu.

Les persones que, de naixement, tenen afectades les estructures neuronals que s'especialitzen en els aprenentatges de **la lectura, escriptura i matemàtiques**, ho solen passar molt malament en l'escola i són candidates a fracassar si no se'ls dóna una resposta educativa adequada.

En la totalitat de l'alumnat amb estes diferències d'aprenentatge trobem alts nivells d'ansietat, frustració, baixa autoestima i indefensió apresada. Aprendre els causa dolor. A conseqüència d'açò, la inseguretat i la baixa autoestima els solen acompanyar durant tota la vida adulta.

**La societat perd molts talents per esta causa.**

## Quina és la clau per a incrementar l'èxit educatiu d'este alumnat?

Sens dubte tots els estudis convergixen en que la clau està en la **detecció i intervenció primerenca**. És a dir, implementar programes des de l'evidència i de forma proactiva **abans** de que l'alumne o l'alumna fracasse.

Per a açò, és necessari que el **professorat estiga format des de l'evidència**. Que conega tant els indicadors de risc, com les mesures més adequades que s'han de dur a terme de forma explícita i sistemàtica.

# Quins objectius es perseguixen ?

- **Sensibilitzar** els professionals de l'educació en la importància de contemplar la diversitat, especialment tenint en compte les particularitats de les dificultats específiques d'aprenentatge (DEA) , i les implicacions que té en els centres educatius.
- Dotar els professionals de l'educació d'**estratègies i recursos** per a **detectar** l'alumnat amb DEA i determinar les seues **barreres, fortaleces i necessitats per a evitar el fracàs escolar futur**.
- Donar a conèixer procediments d'**avaluació i diagnòstic** i d'establiment de mesures d'atenció a l'alumnat amb DEA, des d'un context d'educació inclusiva.
- Aprendre a posar en marxa els **distints nivells de resposta educativa** des d'un model integral i multidisciplinari adaptat a les necessitats de cada estudiant amb DEA, des del plantejament i principis d'una educació inclusiva.
- Potenciar el **treball coordinat** entre els diferents professionals que intervenen en l'atenció a l'alumnat amb DEA (orientació, tutoria, professorat, especialistes de suport a la inclusió, etc.) .
- Dotar els professionals d'estratègies d'**interacció amb les famílies** i de col·laboració a l'hora de donar resposta a les necessitats de l'alumnat amb DEA.
- Impulsar **la reflexió, la innovació i la creativitat** en la intervenció amb l'alumnat amb DEA.
- Afavorir l'**intercanvi d'experiències** entre centres participants, promovent la difusió de bones pràctiques i de recursos.

## Quins sabers bàsics treballarem?

---

- Atenció a la diversitat des d'una perspectiva inclusiva.
- Marco legal sobre DEA.
- Trastorn específic de l'aprenentatge de la lectura i de l'escriptura (dislèxia) .
- Trastorn específic de l'aprenentatge de les matemàtiques (discalcúlia) .
- Comorbilitats. TDAH, disgrafia, disortografia, etc.
- Problemes emocionals derivats de les DEA.
- Perfil dels estudiants amb DEA.
- Ferramentes i estratègies de detecció. Detecció des de la família, escola i altres. Importància de la detecció primerenca.
- Avaluació sociopsicopedagògica en les DEA. Coordinació amb els professionals implicats.
- Acció orientadora i tutorial.
- La comunicació i el treball amb les famílies.
- Disseny Universal per a l'Aprenentatge (DUA) . Programació Multinivel. Paisatges d'aprenentatge.
- Intervenció amb l'alumnat amb DEA. Programes específics i recursos pedagògics.
- L'avaluació.

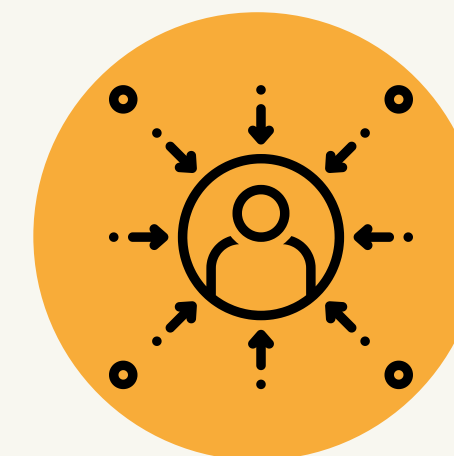
# Blocs temàtics:



- MARC NORMATIU
- CARACTERÍSTIQUES
- BARRERES Y FORTALESES



- DETECCIÓ I IDENTIFICACIÓ
- INDICADORS D'ALARMA
- INSTRUMENTS D'AVAUACIÓ



- NIVELLS DE RESPOSTA EDUCATIVA
- ADEQUACIONS CURRICULARS
- RECURSOS

**DINÀMIQUES DE SENSIBILITZACIÓ**  
**TESTIMONIS FAMÍLIA I PRIMERA PERSONA**

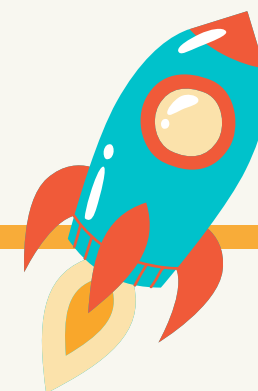
# Llançament de les formacions:



**OPORTUNITATS DE FORMACIÓ.**



**TRIA LA QUE MÉS ET CONVINGA.**



**NOVEMBRE 2022  
A DISTÀNCIA**



**FEBRER 2023  
A DISTÀNCIA**



**FEBRER 2023  
PRESENCIAL**



**MAIG DE 2023  
A DISTÀNCIA**



**UN MATEIX TÍTOL:**



**COM DONAR UNA RESPOSTA EDUCATIVA INCLUSIVA  
A L'ALUMNAT AMB DISLÈXIA I ALTRES DEA?**

**INSCRIU-TE EN LA PÀGINA SEGÜENT:**

1<sup>a</sup>

**EDICIÓ:**

**TALLER DE 8 HORES A DISTÀNCIA**   
**DIMARTS I DIJOUS**

**3, 8 I 10 DE NOVEMBRE DE 2022**

**DE 17:30 A 19:30 H**

**Polsa en el formulari  
o escaneja el QR**



2<sup>a</sup>

**EDICIÓ:**

**TALLER DE 8 HORES A DISTÀNCIA**   
**DILLUNS I DIMECRES**

**1, 6 I 8 DE FEBRER DE 2023**

**DE 17:30 A 19:30 H**

**Polsa en el formulari  
o escaneja el QR**



3<sup>a</sup>

**EDICIÓ:**

**TALLER DE 8 HORES A DISTÀNCIA**   
**DILLUNS, DIMARTS I DIMECRES**

**8, 9 I 10 DE MAIG DE 2023**

**DE 17:30 A 19:30 H**

**Polsa en el formulari  
o escaneja el QR**



4

**VI JORNADA DE DISLÈXIA I ALTRES DEA  
DE LA COMUNITAT VALENCIANA**



**8 HORES PRESENCIAL  
IES ABASTOS (VALÈNCIA)**



**25/02/2023  
DE 10:00 A 19:00 H**

**Polsa en el formulari o escaneja el QR**





# Coneix a l'Equip



AMPARO IÑESTA COMPANYY

Logopeda. Mestra especialista en AL.  
Secretària de l'associació Trenca-dis



CONCHA BARCELÓ LÓPEZ

Docent especialista en DEA.  
Presidenta de l'associació Trenca-dis



ENCAR CASAS CHAVES

Pedagoga especialitzada en DEA i en  
Disciplina Positiva



NATALIA MCCALL ECED

Logopeda especialitzada en el  
diagnòstic i intervenció en DEA.



ADELA CATALÁ SANTAPAU

Mestra d'Educació Infantil i  
Primària.



LORENA ESCUTIA MUÑOZ

Docent de E. Secundària i FP.  
Psicopedagoga  
Vicepresidenta de de l'associació Trenca-dis



FINA PONS CANDEL

Docent d'Educació Secundària.  
Col·laboradora i sòcia d'Honor de  
Trenca-dis

# Coneix a l'Equip



TERE FERNÁNDEZ PALENZUELA

Testimoni de família.  
Vocal de Trenca-dis.



OLIMPIA ALARCÓN

Testimoni personal.  
Mentora de Trenca-dis.



JONATHAN SENDRA LLOPIS

Testimoni personal.  
Docent i Mentor de Trenca-dis.



ROBERTA MOLL TRO

Mestra especialista en Anglés i E. Infantil.  
Testimoni de família.



OLYMPIA GARCÍA TORREJÓN

Testimoni de família.  
Tresorera de Trenca-dis.



JOSE MIGUEL CEREZO MARTÍNEZ

Testimoni personal.  
Mentor de Trenca-dis